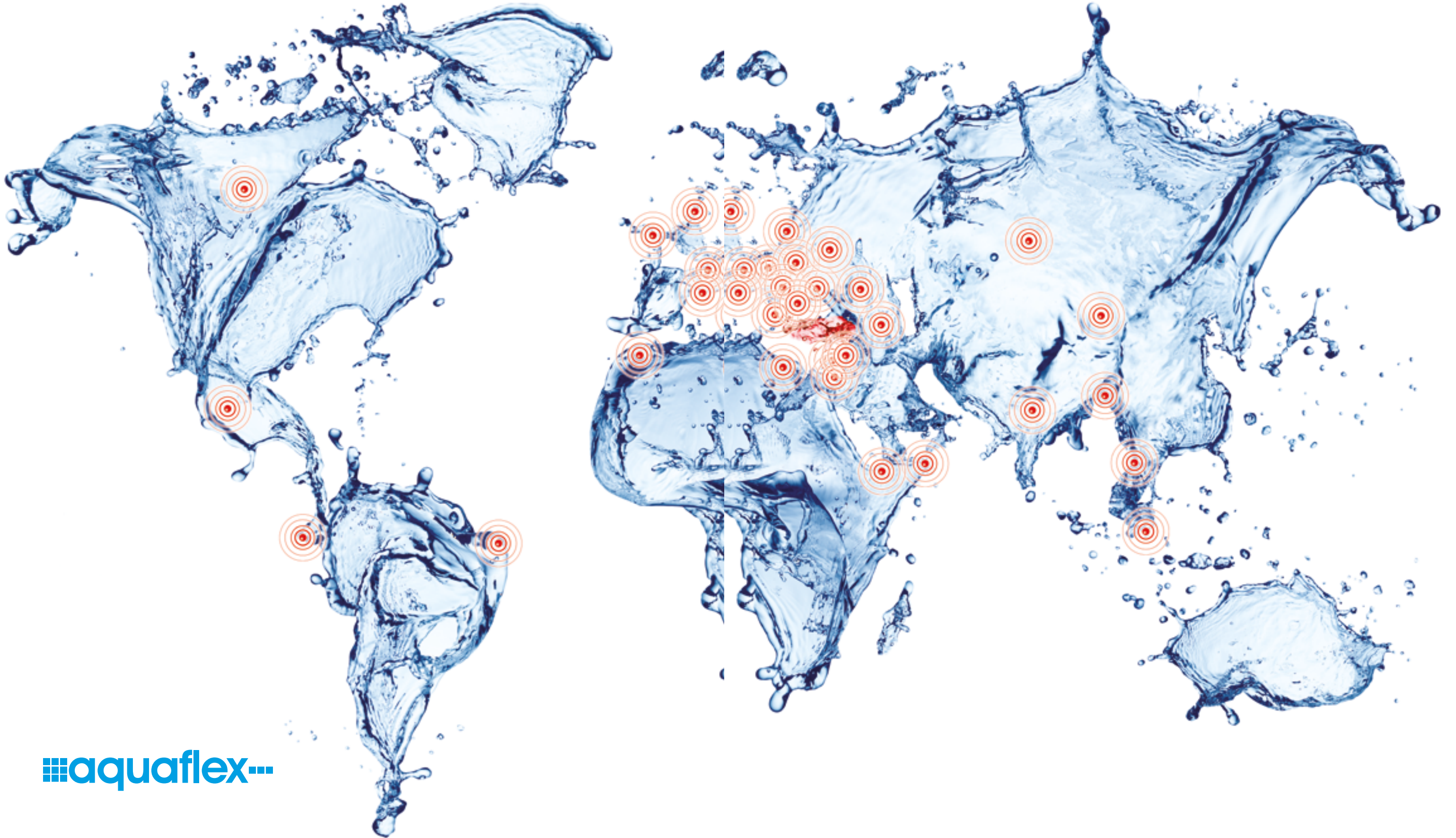


 aquaflex...

"biz **Su'ya**  
hayat veriyoruz..."

"Biz Dünya'nın 40 Ülkesinde  
Su'ya hayat veriyoruz..."



BİZ, HEP BERABER  
**Su'ya** hayat veriyoruz...



**aquaflex**

ERSİN GRUP "Ersin Kalıp Makine Sanayi" adı altında 1974 yılında kurulmuştur. Üretime çeşitli kalıplar ve özel çelik ürünlerinin tasarımı ve üretimi ile başlamıştır. Yıllar geçtikçe firmamızın ürün yelpazesi, teknik bilgi birikimi ve kalite standartları önemli ölçüde geliştirilmiştir.

**aquaflex** markası 2002 yılında iki ürün grubuyla alakalı hizmet vermek üzere ERSİN GRUP üyesi haline gelmiştir; 'İçme Suyu ve Atık Su Arıtma Tesisi Ekipmanları' ve 'Boru Ek Parçaları için bağlantı ve Tamir Ekipmanları'. **aquaflex** şuanda dünya kıtaları üzerinde 40'dan fazla ülkede yüksek kalite kontrolü, büyük müşteri desteği, sürekli gelişim ve rekabetçi fiyatlar ile su ve gaz sektöründe marka olarak kabul edilmiş durumdadır.

**aquaflex** ürünleri, hem kamu, hem de özel kurum ve kuruluşlara, bunun yanında ihalelere, yatırımcılık alanında, atık su arıtma projesi gibi projelere hizmet verir. Ayrıca perakende satış sisteminin gelişiminde ve her alanda geniş bilgi birikimine sahip ve bu doğrultuda hizmet vermek için çalışan kusursuz müşteri hizmetlerine sahip bir kuruluştur.

**aquaflex** üretimde sadece en kaliteli malzeme seçimine özen gösterir. Örneğin, yüksek kalite paslanmaz çelik, karbon çelik, dacromet, duktıl, EPDM, NBR, SBR. Standart malzemeler ve boyutlar veya her müşterinin isteklerine göre özel hazırlanmış ürünler imal ve tedarik edilebilir.

Tüm **aquaflex** ürünleri içme suyu ve gaz alanında mevcut uluslararası alanda akredite edilmiş belgelere sahiptir. **aquaflex** aşağıdaki sertifikalara sahiptir: ISO 9001:2009, ISO 14001:2004, TSE - Türk Standartları Enstitüsü ve TZW KTW (Plastik ve İçme Suyu).

**aquaflex** yıllardır su arıtma ve güvenli boru hattı sistemi konusunda uzmanlaşmış ve 40 yılı aşkın süredir dünya çapında; Afrika, Asya, Avrupa, Güney Amerika ve Orta Doğu ülkeleri gibi ülkelere hizmet veren bir kurumdur. Sizlere daha uzun yıllar hizmet verebilmek için sabırsızlıkla bekliyoruz.



**Cem Şener**  
Genel Müdür

**aquaflex**

## İÇİNDEKİLER

### Atıksu Arıtma Tesisi Ekipmanları

İnce kabarcıklı Disk Difüzör	8
İnce kabarcıklı Tüp Difüzör	10
İnce kabarcıklı maxi Tüp Difüzör	12
İnce kabarcıklı süper saddle Tüp Difüzör	12
İnce kabarcıklı Plate Difüzör	13
Ders kabarcıklı Disk Difüzör	14
Ders kabarcıklı Tüp Difüzör	14

BioAQUA MBBR Plastik taşıyıcı	15
Aquaflex PP Priz Kolye	16
Boru Bağlantı Elemanları : Destek Ayak	17
Boru Bağlantı Elemanları: Sabit Kelepçe	18
Boru Bağlantı Elemanları: Hareketli Kelepçe	19

Aksesuar - ve Yedek Parçalar	20
------------------------------	----

### İçme Suyu Filtre Ekipmanları

Filtre Nozul AQUA-P	22
Filtre Nozul AQUA-K	23

### Boru Bağlantı ve Tamir Ekipmanları

Kolay Tamir Ekipmanları – AQUAS10	26
Kolay Tamir Ekipmanları – AQUAS20	27
Kolay Tamir Ekipmanları – AQUAS30	28
Kolay Tamir Ekipmanları – ATC Menfez Çıkışlı Kelepçe	29
Kolay Tamir Ekipmanları – ATS Paslanmaz Priz Kolye	30
Kolay Tamir Ekipmanları – ATT Flanş Çıkışlı Kelepçe	31
Kolay Tamir Ekipmanları – AQUAS Mini Snap Kelepçe	32
Kolay Tamir Ekipmanları – AQUAS Mini Wrap Kelepçe	33

Bağlantı Ekipmanları – AUC Boru Birleştirme Adaptörü	34
Bağlantı Ekipmanları – AUFA Flanş Adaptör	35
Bağlantı Ekipmanları – AUTS Universal Priz Kolye	36

Destek Ekipmanları – AQUAS C-Kelepçe	37
--------------------------------------	----

Boru Ölçü Tablosu	38
Sertifikalar	39

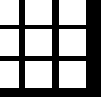
## ATIK SU ARITMA ÜNİTESİ EKİPMANI



**aquaflex** Atık Su Arıtma Ünitesi Ekipmanları kentsel, endüstriyel ve özel sektör su arıtımına destek olmak için geliştirilmiştir. **aquaflex** ürünlerinde en son teknoloji kullanılmış olup, bu yenilikler; yeni geliştirilmiş arıtma ünitelerine uygulanmış, var olan imkanlar geliştirilmiş, yada var olan altyapının bakım ve iyileştirilmesi için kullanılmıştır. **aquaflex** ürünlerinde kullanılan malzemeler son derece özenle seçilmiş ve düzenli olarak test edilen ürünlerdir. Tüm **aquaflex** ürün grubu Bursa / Türkiye'de üretilmektedir. **aquaflex** Atık Su Arıtma Ünitesi ekipmanları kendi tasarımı olan ürünlere uygun olup; aynı zamanda sektördeki diğer üreticilerin ürünleriyle de mükemmel şekilde uyum sağlamaktadır.



## İNCE KABARCIKLI DİSK DİFÜZÖR



İnce kabarcıklı disk difüzörler biyolojik ve evsel atıksu arıtma tesisleri için en sık kullanılan modeldir. **aquaflex** disk difüzörleri modern tasarımları ile en iyi performansı, en iyi oksijen transferini garanti eder ve düşük işletme maliyetini sağlayabilmesi amacıyla tasarlanmıştır. Minimum bakım gerekliliği olup son derece basit kurulumu vardır.

### **aquaflex İnce Kabarcıklı Disk Difüzör**

- Polipropilen (%30 PP GFR) malzemenen gövde ve EPDM, silikon ve teflon kaplı membran olarak üretilmektedir.
- **aquaflex** membranları en iyi oksijen transferini ve basınç kayıplarını en iyi şekilde absorbe eder.
- Model olarak çek valfli ve çek valfsiz modellerimiz mevcuttur.
- Yüksek oksijen aktarım verimliliği ve alçak basınç kayıpları enerji maliyetlerini asgari seviyede tutar.

**aquaflex** ince kabarcıklı disk difüzörleri PP ve PVC plastik borular, paslanmaz çelik borulara ve kutu profillere montajlanabilir şekilde/ebatta havalandırma tankı kullanıma uygundur. Oksijen transfer ve basınç kayıp testlerimiz uluslararası alanda akredite edilmiş kurumlarca onaylanmıştır.



ADD300-12"

ADD230-9"



ADD80-3"

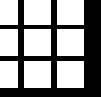
**aquaflex** Disk Difüzör modelleri: ADD80-3", ADD230-9" ve ADD300-12".

Tip	Toplam Yükseklik (mm)	Efektif Alan Dış Çap (mm)	Etkin Alan (m <sup>2</sup> )	Kapasite (m <sup>3</sup> /h)	Membran Malzemesi	Toplam Ağırlık (kg)	Çıkış
ADD80-3"	46	60/80	0.002	2-5	EPDM	0.04	3/4" erkek
ADD230-9"	48	230/270	0.039	2-8	EPDM & Silikon	0.55	3/4" / 1" erkek
ADD300-12"	61	300/340	0.066	2-12	EPDM & Silikon	1.06	3/4" / 1" erkek

**aquaflex** Disk difüzör modelleri ADD300-12" ve ADD230-9" dahili çek-valf ile sipariş edilebilir.

EKBATAN PROJECT IRAN

## İNCE KABARCIKLI TÜP DİFÜZÖR



**aquaflex** tüp difüzörleri uzun ve dar havalandırma tankları için en iyi çözümdür. **aquaflex** EPDM ve silikondan imal, çeşitli boy ve ebatlarda, priz kolye ve nipel bağlantı seçeneklerine sahip tüp difüzörler üretmektedir. **aquaflex** tüp difüzörleri 300 mm'den 1350 mm'ye kadar uzunlukta paket arıtmalar veya büyük kentsel ya da endüstriyel atık su arıtma tesisleri için harika bir çözüm sunar.

### **aquaflex İnce Kabarcıklı Tüp Difüzörleri**

- **aquaflex** müşteriye altı çeşit ölçü arasında seçme özgürlüğü bırakıyor. EPDM, TPU, yada silikon membran , ¾" yada 1", erkek yada dişi bağlantılarda, müşteri talebi doğrultusunda üretim esnekliği sağlar.
- **aquaflex** Tüp Difüzörlerin gövdesi Polipropilen (%30 PP GFR) malzemeden olup, tüm membranlar AISI

304/316 paslanmaz çelik kelepçeler ile sabitlenir.

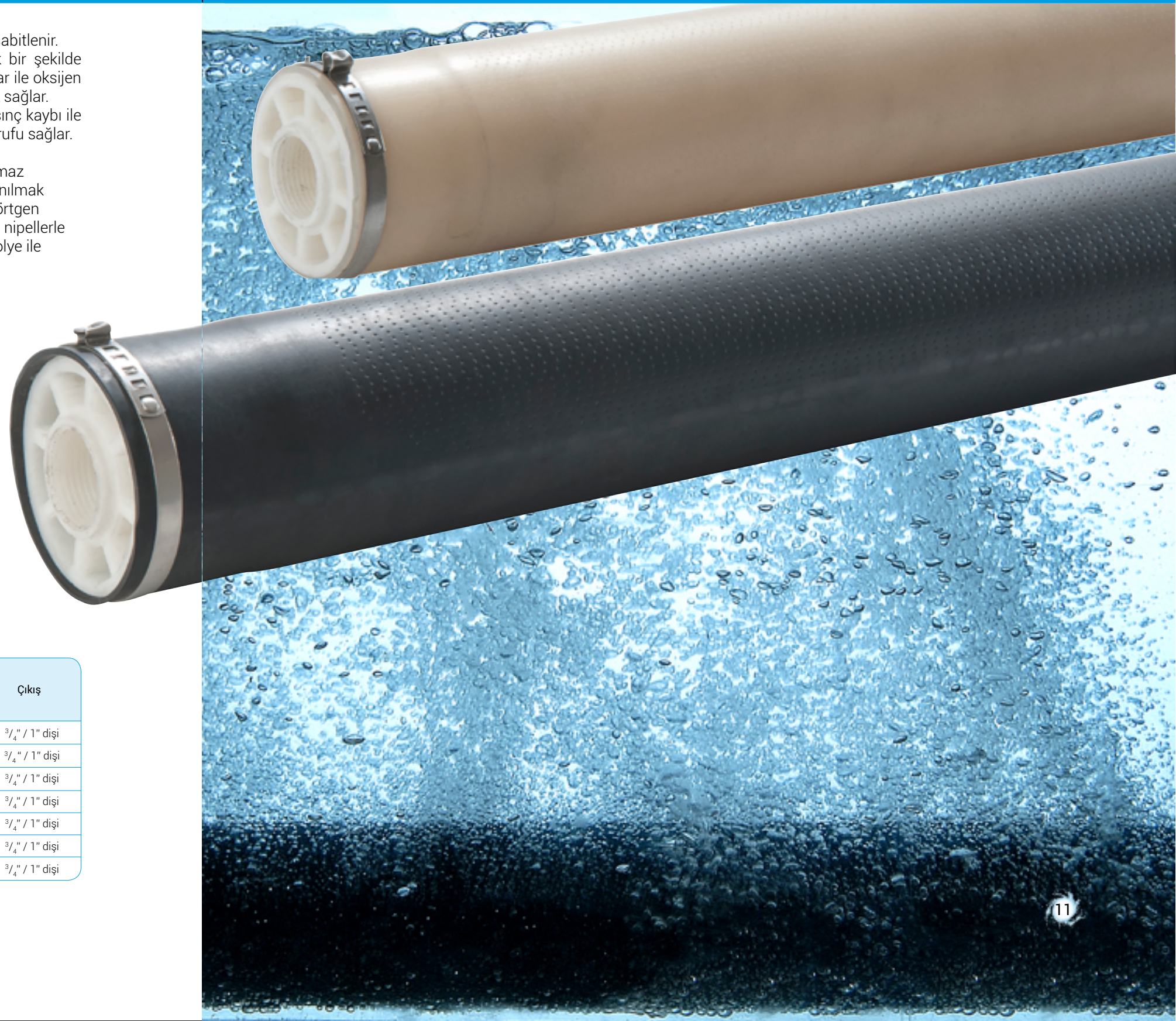
- **aquaflex** membran gözenekleri konik bir şekilde tasarlanmış olup çapı <3 mm baloncuklar ile oksijen transferini iyi şekilde yapılmasına olanak sağlar.
- Yüksek oksijen transferi, minimum basınç kaybı ile tesislerde uzun yıllar yüksek enerji tasarrufu sağlar.

**aquaflex** tüp difüzörleri PVC, PE, paslanmaz çelik borular ve kutu profil üzerinde kullanılmak üzere tasarlanmıştır. Tüp difüzörler dikdörtgen havalandırma profillerine çift taraflı uzun nipellerle (sayfa 20 bkz.) bağlanabilir, ya da Priz Kolye ile bağlantı sağlanabilir.(sayfa 16 bkz.)



**aquaflex** tüp difüzörlerinin çeşitli modellerini müşteriye tedarik edebilir ve özel sipariş boyutları üretilir.

Tip	Çap (mm)	Toplam Boy Etkin Alan (mm)	Etkin Alan (m <sup>2</sup> )	Kapasite (m <sup>3</sup> /h)	Membran Malzemesi	Toplam Ağırlık (kg)	Çıkış
ATD63-500	65	500/560	0.10	2-8	EPDM & Silikon	0.83	¾" / 1" dişi
ATD63-750	65	750/810	0.15	2-10	EPDM & Silikon	1.08	¾" / 1" dişi
ATD63-1000	65	1000/1060	0.20	2-12	EPDM & Silikon	1.37	¾" / 1" dişi
ATD83-1050	87	1000/1050	1.22	2-14	EPDM & Silikon & TPU	1.75	¾" / 1" dişi
ATD90-500	93	500/560	0.20	2-12	EPDM & Silikon & TPU	1.25	¾" / 1" dişi
ATD90-750	93	750/810	1.25	2-14	EPDM & Silikon & TPU	1.62	¾" / 1" dişi
ATD90-1000	93	1000/1060	1.32	2-16	EPDM & Silikon & TPU	2.06	¾" / 1" dişi



## İNCE KABARCIKLI MAXI TÜP DİFÜZÖR

**YENİ**

**aquaflex** ince kabarcıklı maxi tüp difüzörler geniş yüzey havalandırmasında biyolojik evsel ve endüstriyel atık su arıtma havuzları için tasarlanmıştır. **aquaflex** ince kabarcıklı maxi tüp difüzörler 28 Nm<sup>3</sup> / h hava debisine sahiptir.

### **aquaflex İnce Kabarcıklı Maxi Tüp Difüzör**

- **aquaflex** Maxi Tüp Difüzör dikkatlice planlanmış ve tasarlanmış gövde desteği ile membran ileri teknolojisini birleştiriyor.
- Boru bağlantı için iki seçenek mevcuttur : 1. AISI304, AISI316 civatalı sistem ile veya PP Priz Kolyeye nipel sıkılarak monte edilebilir. 2. Modüler sistem de ise direk havalandırma borusuna bağlanabilir.
- Performans sırasında titreşimleri dengelemek için, dış tarafta **aquaflex** Maxi Tüp Difüzör, AISI304 veya AISI316 **aquaflex** ayarlanabilir kelepçe ile-tip B (sayfa 19 bkz.) -desteklenmektedir.
- **aquaflex** ince kabarcıklı maxi tüp difüzörleri Ø90- Ø160 mm arasındaki PVC, paslanmaz boru ve profiller üzerine montajı yapılabilir.

### **aquaflex** İnce Kabarcıklı Maxi Tüp Difüzör Teknik Özellikler

Tip	Çap (mm)	Toplam Etkatif Uzunluk (mm)	Etkin Alan (m <sup>2</sup> )	Kapasite (m <sup>3</sup> /h)	Membran Malzemesi	Toplam Ağırlık (kg)	Çıkış
ATD90-1250	93	1250/1310	0.42	2-19	EPDM & Silikon & TPU	2.81	1" dişi / modüler
ATD118-1350	121	1350/1410	0.70	2-48	EPDM & Silikon & TPU	3.65	1" dişi / modüler

## İNCE KABARCIKLI SUPER SADDLE TÜP DİFÜZÖR

**YENİ**

**aquaflex** ince kabarcıklı super saddle tüp difüzörleri kapasitesi yüksek atık su arıtma tesislerinde kullanılmaktadır. Bunlar yüksek oksijen transferine sahip olup, son derece kolay bir şekilde paslanmaz çelik dikdörtgen veya yuvarlak PVC borulara monte edilebilmektedir.

### **aquaflex İnce Kabarcıklı Super Saddle Tüp Difüzör**

- PVC veya PE DN90 yuvarlak boru veya SS 80 \* 80 mm dikdörtgen havalandırma kutu profilleri üzerine montajlanmak üzere tasarlanmıştır.
- Membranlar materyal olarak EPDM ya da silikon olarak üretilmektedir.



Tip	Çap (mm)	Toplam Etkatif Uzunluk (mm)	Etkin Alan (m <sup>2</sup> )	Kapasite (m <sup>3</sup> /h)	Membran Malzemesi	Toplam Ağırlık (kg)	Çıkış
ASSD63-2500	65	2000/2500	0.80	2-24	EPDM & Silikon	3.75	Supper saddle

### **aquaflex** İnce Kabarcıklı Super Saddle Tüp Difüzör Teknik Özellikler

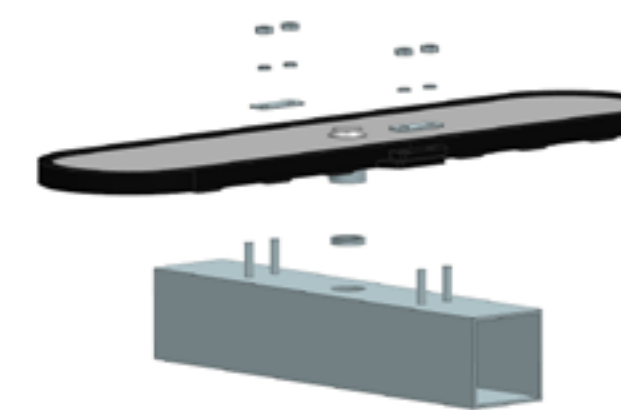
## İNCE KABARCIKLI PLEYT DİFÜZÖR



**aquaflex** Pleyt Difüzörler kapasitesi büyük olan atıksu arıtma havuzları ve paket arıtma tankları için tasarlanmıştır.

### **aquaflex İnce Kabarcıklı Pleyt Difüzör**

- Gövdesi Polipropilen (%30 PP GFR) takviyeli malzemeden oluşmaktadır. Membranı EPDM ve silikon üretilmektedir. Paslanmaz kutu profil montajları için iki taraftan AISI304-AISI316 civata, somun ve plaka ile birlikte sabitlenmektedir.



### **aquaflex** İnce Kabarcıklı Pleyt Difüzör Teknik Özellikler

Tip	Toplam Yükseklik (mm)	Toplam Etkatif Uzunluk (mm)	Etkin Alan (m <sup>2</sup> )	Kapasite (m <sup>3</sup> /h)	Membran Malzemesi	Toplam Ağırlık (kg)	Çıkış
APD650	61	150*650/210*680	0.10	2-16	EPDM & Silicon	1.37	1" male
APD1100-Saddle Connection	61	185*1070/270*1105	0.20	2-25	EPDM & Silicon	3.53	2" male
APD1100-Direct Connection	61	185*1070/270*1105	0.20	2-25	EPDM & Silicon	3.53	30 mm male



## İRİ (COURSE) KABARCIKLI DİSK DİFÜZÖR

Atıksu arıtma tesislerinin ön dengeleme havuzlarında kimyasal karışım ve yağ ayrıştırma proseslerinde homojen karışımı sağlamak için kullanılır.

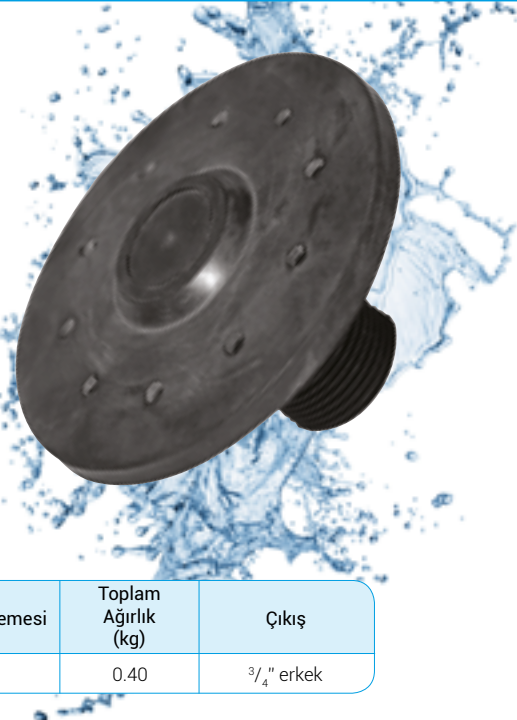
### aquaflex İri (Course) Kabarcık Disk Difüzör

- Polipropilen (%30 PP GFR) gövdesi dalgalı bir kenar ile tasarlanmış olup uzun yıllar kullanım sonrasında bile gövdede sabit kalabilmektedir.
- EPDM kapağı 10 eşit şekilde dağıtılmış kabarcık deliklerine sahiptir ve merkezi daha kalındır ki içine atıksu ve çamur girmesini önleyerek blowera zarar vermesini önler.
- **aquaflex** İri (course) Kabarcık Disk Difüzörleri kurulumu son derece kolay ürünlerdir. Gerektiğinde membran değişimi hızlı ve basittir.

**aquaflex** İri (course) Kabarcık Disk Difüzörleri PVC, çelik, veya paslanmaz çelik borular üzerinde kullanılmak üzere uygundur. Kolayca aquaflex PP Priz Kolye bağlantısı ile (sayfa 16 bkz.) veya aquaflex Gromet (sayfa 20 bkz.) delinmiş boru üzerine doğrudan bağlanabilir.

### aquaflex İri (Course) Kabarcık Disk Difüzör Teknik Özellikler

Tip	Toplam Yükseklik (mm)	Çap (mm)	Etkin Alan (m <sup>2</sup> )	Kapasite (m <sup>3</sup> /h)	Membran Malzemesi	Toplam Ağırlık (kg)	Çıkış
CBDD80-3"	46	60/80	0.02	2-25	EPDM	0.40	3/4" erkek



## BIOAQUA MBBR PLASTİK MEDYA

Mikro-organizmalar, küçük plastik bir taşıyıcı yüzeyi üzerinde bir biyofilmin çoklu katmanlarını oluşturarak MBBR sürecini oluşturmaktadırlar **aquaflex** BioAQUA, reaksiyon tankında yüzer. **aquaflex** BioAQUA tank içindeki sıvı ile mükemmel derecede temas sağlamak üzere tasarlanmış olup biyofilm büyümesi için maksimum alan sağlamaktadır.

**aquaflex** BioAQUA plastik taşıyıcıları sıvı içinde yüzer ve hava enjeksiyon sistemi ile düşük oksijenli veya oksijensiz sistemlerinde karıştırıcılar tarafından hareket halinde tutulur. Tank boyunca eşit bir şekilde hareket eden **aquaflex** BioAQUA BOD kaldırma ve Nitritifikasyon işlemi için gerekli oksijeni sağlar ve su içinde yabancı madde olarak en az çamurun oluşmasını sağlar.



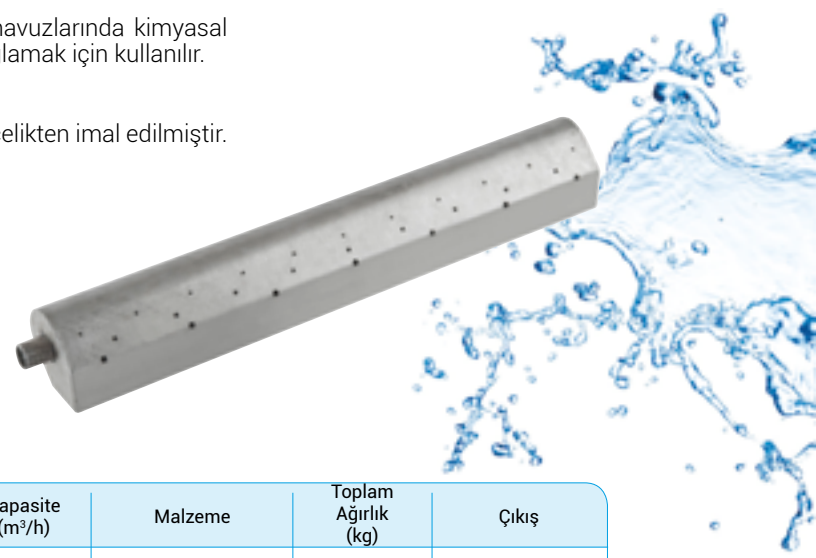
## İRİ (COURSE) KABARCIKLI TÜP DİFÜZÖR

Atıksu arıtma tesislerinin kapasitesi büyük ön dengeleme havuzlarında kimyasal karışım ve yağ ayrıştırma proseslerinde homojen karışımı sağlamak için kullanılır.

### aquaflex İri (Course) Kabarcıklı Tüp Difüzör

- Gövdenin tamamı kaliteli AISI304 veya AISI316 paslanmaz çelikten imal edilmiştir.
- **aquaflex** İri (Course) Kabarcıklı Tüp Difüzörlerin montaj yerleri TIG (Tungsten Inert Gas) prosesi ile birbirine kaynaklanmıştır.

**aquaflex** İri (Course) Kabarcıklı Tüp Difüzörleri genellikle PP, PE, PVC, paslanmaz çelik borular ve kutu profil üzerine montajı yapılmaktadır.



### aquaflex İri (Course) Kabarcıklı Tüp Difüzör Teknik Özellikler

Tip	Toplam Yükseklik (mm)	En/Boy Toplam (mm)	Etkin Alan (m <sup>2</sup> )	Kapasite (m <sup>3</sup> /h)	Malzeme	Toplam Ağırlık (kg)	Çıkış
CBTD-350	100	50/350	0.06	2-30	AISI304 / AISI316	3,5	3/4" / 1" erkek
CBTD-620	100	50/620	0.10	2-60	AISI304 / AISI316	5,5	3/4" / 1" erkek

### Teknik Detaylar

BioAQUA Çapı	26 mm
BioAQUA Genişliği	10 mm
İç Bölümlerin Sayısı	25
İç Bölümlerin Yaklaşık Çapı	3-4 mm
Etkin Yüzey Alanı	~ 5133 mm <sup>2</sup>
Malzeme	PP - Polipropilen
Renk	Siyah - Şeffaf
1m <sup>3</sup> İçinde BioAQUA Sayısı	~ 120.000 Adet (yaklaşık)
1m <sup>3</sup> BioAQUA Ağırlığı	~ 140 kg

\* Moving Bed Biofilm Reactor (MBBR) kolayca bir aktif çamur sürecine entegre edilebilir atık su arıtımında oldukça etkili bir süreçtir. Bu BOD ve COD indirgemeyi, nitritifikasyonu ve de-nitritifikasyonu sağlar. MBBR teknolojisini karışık sıvı katların hacmini artırmak için askıya gerek kalmadan hacimsel verimliliği elde etmek için mükemmel bir çözümdür.

## AQUAFLEX PP PRİZ KOLYE



**aquaflex** PP Priz kolye bağlantı elemanı tüm farklı tipteki difüzörleri çeşitli çaplardaki havalandırma borusu sistemine bağlanmak üzere tasarlanmıştır.

### aquaflex PP Priz Kolye

- Priz kolye gövdesi PP (Polipropilen) malzemeden olup kaliteli AISI304 cıvata ve somun ile boruya bağlanmaktadır.
- PP Priz kolye bağlantı elemanı bir giriş kenarlı disk difüzörlerde ve iki giriş kenarlı tüp difüzörlerde kullanılmaktadır.
- Hava sızıntısını önlemek için conta olarak EPDM O-ring seti kullanılmaktadır.
- Gövde malzemesinden ve tasarımından dolayı **aquaflex** PP Priz kolye bağlantısı yüksek sıcaklık dalgalanmalarına karşı mükemmel direnç sağlamaktadır.
- **aquaflex** PP Priz Kolye bağlantı elemanı PVC, PP, PE veya paslanmaz çelik borular üzerine monte edilebilir.

aquaflex PP Priz Kolye Bağlantı Elemanı Teknik Özellikler

Çap (mm)	Giriş (inch)	En (mm)	Giriş Yüksekliği (mm)	Cıvata D x L
Ø50 disc	¾" or 1"	62	82	M8 x 40
Ø50 tube	¾" or 1"	62	103	M8 x 40
Ø63 disc	¾" or 1"	62	97	M8 x 50
Ø63 tube	¾" or 1"	62	112	M8 x 50
Ø75 disc	¾" or 1"	90	106	M8 x 50
Ø75 tube	¾" or 1"	90	130	M8 x 50
Ø90 disc	¾" or 1"	90	126	M8 x 50
Ø90 tube	¾" or 1"	90	153	M8 x 50
Ø110 disc	¾" or 1"	90	150	M8 x 50
Ø110 tube	¾" or 1"	90	180	M8 x 50
Ø125 disc	¾" or 1"	90	210	M8 x 50
Ø125 tube	¾" or 1"	90	240	M8 x 50
Ø140 disc	¾" or 1"	90	220	M8 x 50
Ø140 tube	¾" or 1"	90	260	M8 x 50
Ø160 disc	¾" or 1"	90	230	M8 x 50
Ø160 tube	¾" or 1"	90	270	M8 x 50

## BORU BAĞLANTI ELEMANLARI: DESTEK AYAK

**aquaflex** Destek Ayak atık su arıtma tesislerinde havalandırma tankını, boru hattı sistemlerini desteklemek için tasarlanmıştır. Kaliteli AISI304 veya AISI316 ile yapılmış **aquaflex** destek ayakları PP Priz kolyeye eklenerek, difüzör sistemini dengede tutar ve performans sırasında titreşimleri nötralize eder.



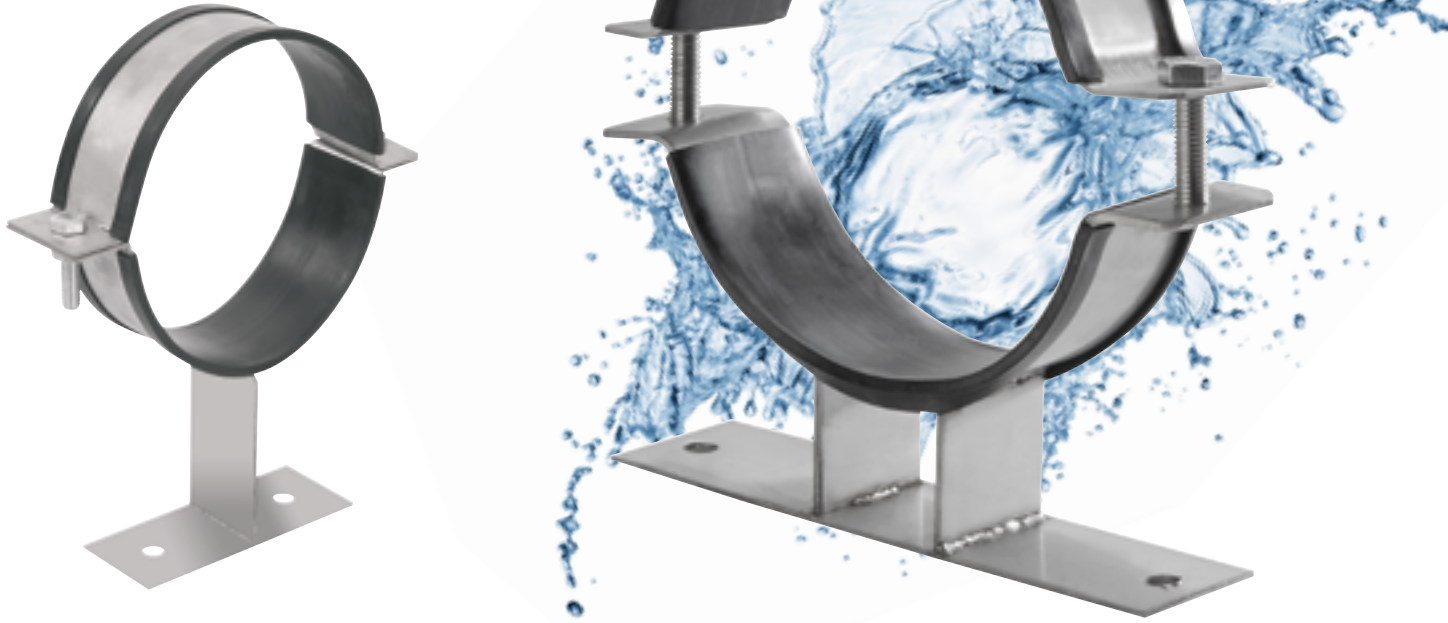
aquaflex Destek Ayak Teknik Özellikler

En (mm)	Yükseklik (mm)	Kalınlık (mm)
50	min. 100 - max. 150	2,5
80	min. 110 - max. 200	2,5

## BORU BAĞLANTI ELEMANLARI: SABİT KELEPÇE

**aquaflex** Sabit Kelepçe havalandırma sistemlerinde boru hatlarının yatay ve dikey olarak monte edilmesi ve sabitlenmesi için mükemmel bir bağlantı elemanıdır. Sıklıkla **aquaflex** sabit kelepçe destek ayak yerine tüp difüzörlü havalandırma sistemlerinde kullanılmaktadır.

Kaliteli malzeme kullanılarak AISI304 yada AISI316 dan üretilmiş **aquaflex** Sabit Kelepçeler havalandırma sistemini uzun yıllar destekleyecek niteliğe sahiptir.



**aquaflex** Sabit Kelepçe Teknik Özellikler

Çap (mm)	Sıkma Eni Conta (mm)	Yükseklik (mm)	Kalınlık (mm)	Cıvata D x L
Ø50	50	min. 50 - max. 150	min. 5	M8x30
Ø63	50	min. 50 - max. 150	min. 5	M8x30
Ø75	50	min. 50 - max. 200	min. 5	M8x30
Ø90	50	min. 50 - max. 200	min. 5	M8x30
Ø110	50	min. 50 - max. 200	min. 5	M8x30
Ø140	50	min. 50 - max. 200	min. 5	M8x30
Ø150	50	min. 50 - max. 200	min. 5	M8x30
Ø160	50	min. 50 - max. 200	min. 5	M8x30

"Özel çaplar ve ölçüler için telefon ya da e-mail yoluyla bize ulaşınız"

## BORU BAĞLANTI EKİPMANLARI: HAREKETLİ KELEPÇE

**aquaflex** hareketli kelepçeleri güçlü ve etkili bir boru hattı sistemini tutmak için tasarlanmıştır. Hareketli olması sebebiyle zeminin bozuk olmasından etkilenmez. 100 mm'lik yükseklik farkını tolere edebilecek şekilde dizayn edilmiştir.

**aquaflex** hareketli kelepçeleri A TİPİ büyük Çaplar için uygundur ve borulardaki hava akımı nedeniyle titreşimi tutmak ve dengelemek için havalandırma tanklarında kullanılmak üzere mükemmel bir üründür.

**aquaflex** hareketli kelepçeleri B TİPİ havalandırma tanklarında basit kurulum ve büyük çaplı tüp difüzörler için ana destek için tasarlanmıştır. Onlar titreşimi azaltmak ve difüzörler üzerinde hasar olasılığını en aza indirmek üzere tasarlanmıştır. Kelepçeler aynı şekilde havalandırma tankının dışında kullanılmaya da uygundur.

Gövde, cıvata ve tüm **aquaflex** ayarlanabilir kelepçeleri kaliteli malzeme AISI304 veya AISI316 yapılmış ve EPDM veya NBR conta ile donatılmıştır.



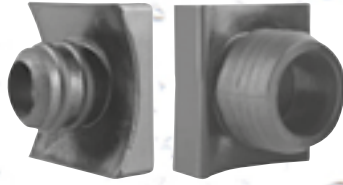
**aquaflex** Hareketli Kelepçe Teknik Özellikler

Çap (mm)	En Conta (mm)	Yükseklik - Type A (mm)	Yükseklik - Type B (mm)	Kalınlık (mm)	Cıvata Type A D x L	Cıvata Type B D
Ø50	20	min. 50 - max. 150	min. 50 - max. 400	min. 5	M6x20	M12
Ø63	20	min. 50 - max. 150	min. 50 - max. 400	min. 5	M6x20	M12
Ø75	20	min. 50 - max. 200	min. 50 - max. 400	min. 5	M6x20	M12
Ø90	20	min. 50 - max. 200	min. 50 - max. 400	min. 5	M6x20	M14
Ø110	20	min. 50 - max. 200	min. 50 - max. 400	min. 5	M6x20	M14
Ø140	30	min. 50 - max. 200	min. 50 - max. 400	min. 5	M6x20	M14
Ø150	50	min. 50 - max. 200	min. 50 - max. 400	min. 5	M6x20	M14
Ø160	50	min. 50 - max. 200	min. 50 - max. 400	min. 5	M6x20	M14

"Özel çaplar ve ölçüler için telefon ya da e-mail yoluyla bize ulaşınız"

## AKSESUAR ve YEDEK PARÇALARI

**aquaflex**'in kullanmış olduğu yedek parça ve aksesuarlar **aquaflex** tarafından üretilen ürünler için dizayn edilmiş olup diğer üreticiler tarafından da kullanılmaktadır. **aquaflex**'in aksesuar ve yedek parçaları son derece basit olup karışık veya pahalı ekipmana ihtiyaç duyulmadan kullanılabilir buna karşın gösterdiği performans en yüksek seviyeye ulaşır. **aquaflex** aksesuar ve yedek parçaları eski arıtma tesisleri ve sadece bir parça ekipmanın yer değiştirildiği uygulamalar için ekonomik çözümdür.



### **aquaflex Gromet**

- EPDM malzemeden üretilmiştir.
- PVC ve PP, PE borulara uygulanabilir.
- Yalnızca disk difüzörlere uygulanması mümkündür.
- Kolay montaj edilmesi en büyük avantajdır.



### **aquaflex Kısa Nipel**

- Tüp difüzörleri Priz kolyeye bağlamak amacıyla kullanılır.
- Herhangi bir kırılma ve kopmaya karşı kesin çözümdür.
- Çıkış boyutu 3/4" ya da 1"olabilmektedir.



### **aquaflex Uzun Nipel**

- Kutu profillerde karşılıklı iki tüp difüzörü bağlamak için en uygun yöntemdir.
- AISI304 yada AISI316 paslanmaz çelikten üretilmektedir.
- Çıkış boyutu 3/4" ya da 1".
- Uzunluk ölçüsü min.80 mm max. 140 mm.dir.



### **aquaflex SS Tüp Tamir Kelepçesi**

- Tüp Difüzörlerde Membranın gövdeye sabitlenmesini sağlayan kelepçedir.
- Kolay montaj edilebilir. AISI304 ve AISI316 kalite paslanmazdan üretilmiştir.



### **aquaflex Yedek Membran**

- Disk membranı kolayca difüzör halkasından çıkartılarak tekrar geri monte edilebilmektedir.
- Tüp membrane difüzör kelepçesinin her iki tarafındaki tamir kelepçeleri demonte edildikten sonra değiştirilebilir,membran değiştikten sonra **aquaflex** SS Tüp Tamir Kelepçeleri tekrar her iki tarafa da sıkılarak montaj edilir.

**Tüm membranlarımız diğer üretici firmaların difüzörlerinde kullanılabilir.**

# Su'ya hayat veriyoruz...

**aquaflex** İçme Suyu Filtresi Ekipmanları kentsel, endüstriyel, özel sektör fabrikalarında su arıtımını desteklemek için üretilmiştir. **aquaflex** filtre nozul ürün yelpazesi tüm filtrelerde ve drenaj sistemlerinde kullanılmak üzere dizayn edilmiş olup kum içinde, aktif karbonda, betonda, ve iyon değiştirici reçine arıtımında aktif olarak kullanılmaktadır.

**aquaflex** ürünlerinde kullanılan malzemeler son derece özenle seçilmiş ve düzenli olarak test edilen ürünlerdir. Genelde enjeksiyon işleminde Polipropilen kullanılır ancak GFR30, PVDF, ABS, ya da POM'da müşterilerin talepleri üzerine kullanılabilir. Tüm **aquaflex** ürün yelpazesi Bursa,Türkiye'de üretilmektedir.

**aquaflex** İçme Suyu Filtre Ekipman ürün yelpazesi iki çeşit filtre nozul içerir: AQUAS-P ve AQUAS-K. Her iki model de açık havuzlar ve kapalı tanklarda filtreleme işlemi için kullanılabilir.

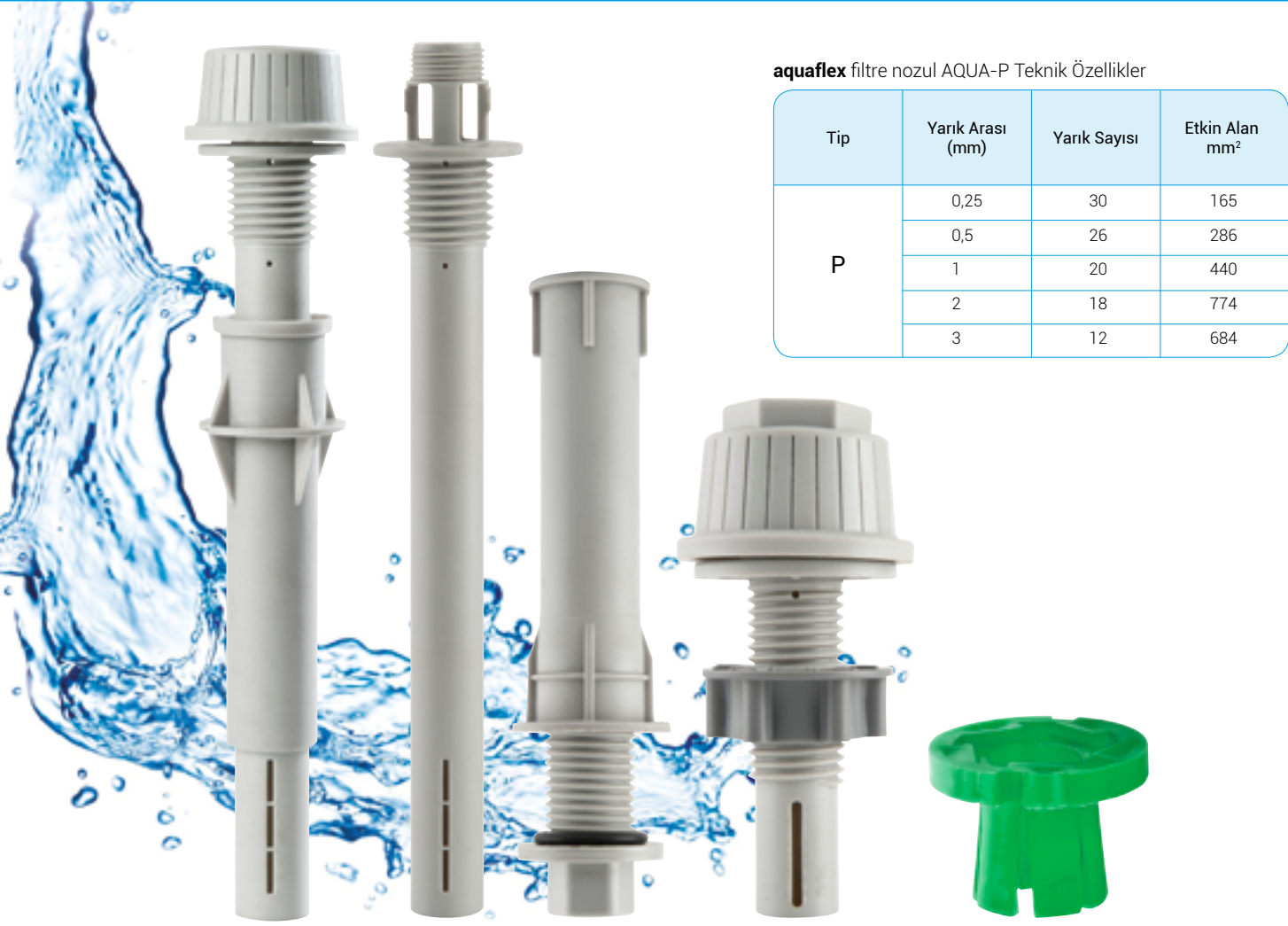
Filtre nozulları açık atmosferde düz ve pürüzsüz beton plakalar üzerinde konumlandırılırken baskı işleminde filtre nozulları paslanmaz çelik ve ebonit kaplı plakalar üzerinde konumlandırılır. Her iki işlemde de doğru model, uzunluk, yuva numarası ve nozul parçaları seçimi enerji ve bakım tasarrufu sağlar ve yıllarca işlemini sürdürür.

Tüm **aquaflex** İçme Suyu Filtresi Ekipmanları 'İçilebilir Su Conta belgesi olan TZW-KTW' sertifikasıyla kendisini kanıtlamıştır.



## FİLTRE NOZUL AQUA-P

## FİLTRE NOZUL AQUA-K

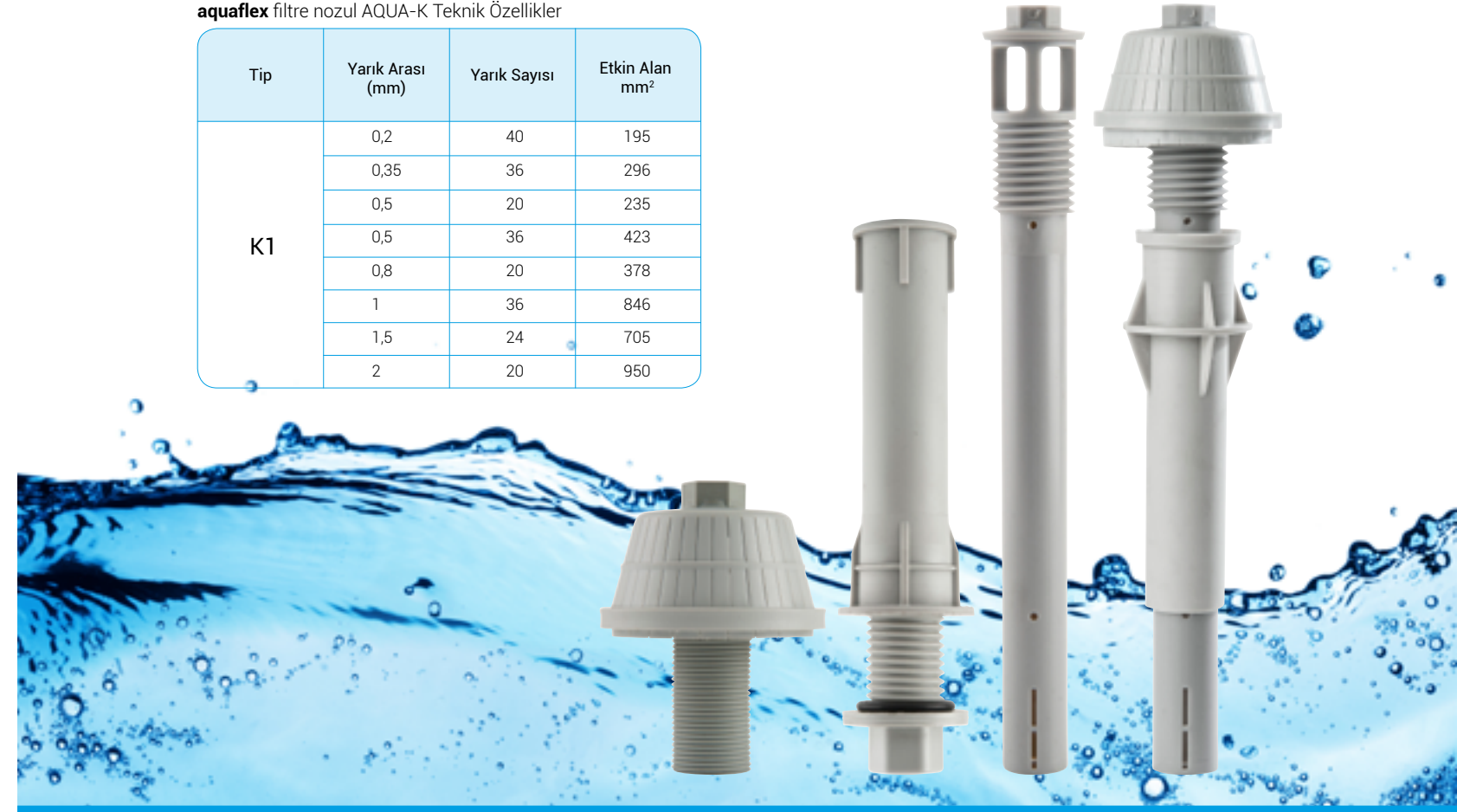


**aquaflex** filtre nozul AQUA-P Teknik Özellikler

Tip	Yarık Arası (mm)	Yarık Sayısı	Etkin Alan mm <sup>2</sup>
P	0,25	30	165
	0,5	26	286
	1	20	440
	2	18	774
	3	12	684

**aquaflex** filtre nozul AQUA-K Teknik Özellikler

Tip	Yarık Arası (mm)	Yarık Sayısı	Etkin Alan mm <sup>2</sup>
K1	0,2	40	195
	0,35	36	296
	0,5	20	235
	0,5	36	423
	0,8	20	378
	1	36	846
	1,5	24	705
	2	20	950



**aquaflex** filtre nozul AQUA-K Teknik Özellikler

Diş Tipi	Diş Dış Çapı (mm)	Boru İç Çapı (mm)	Body Cross Sectional Area (cm <sup>2</sup> )	L1 - Diş Boyu	L2 - Toplam Boy
3/8" G	16,7	13	1,33	20	80, 110, 140, 200, ...
1/2" G	21	13	1,33	15, 20, 40	80, 110, 140, 200, ...
3/4" G	26,5	16	2,01	20, 30, 45, +5+5...	80, 110, 140, 200, 250, 300, 350, ...
1" G	33,25	21	3,46	20	80, 110, 140, 200, 250, 300, 350, ...
M20	20	13	1,33	45, +5+5...	80, 110, 140, 200, ...
M22*1,5	22	16	2,01	45, +5+5...	80, 110, 140, 200, 250, 300, 350, ...
M24	24	16	2,01	25, 45, +5+5...	80, 110, 140, 200, 250, 300, 350, ...
M30*3,5	30	21	3,46	30	80, 110, 140, 200, 250, 300, 350, ...
1" WW	25,4	16	2,01	20, 45, +5+5...	80, 110, 140, 200, 250, 300, 350, ...
1 1/4" WW	32	21	3,46	20, 30, 45, +5+5...	80, 110, 140, 200, 250, 300, 350, ...

**aquaflex** filtre nozul AQUA-P Teknik Özellikler

Diş Tipi	Diş Dış Çapı (mm)	Boru İç Çapı (mm)	Body Cross Sectional Area (cm <sup>2</sup> )	Yüzey Alanı mm <sup>2</sup>	L1 - Diş Boyu	L2 - Toplam Boy
1/2" G	20,9	14,5	1,65	165	20,50	50,140
3/4" G	26,4	16	2,01	200	20,30,50	50,80,100,120,140,160,200,....,400
M20	20	14,5	1,65	165	20,50	50,140
M24	24	16	2,01	200	20,30,50	50,80,100,120,140,160,200,....,400
M30	30	16	2,01	200	30,50	50,160,200,250,280
15/16"W	23,5	16	2,01	200	20,30,50,120	50,80,100,120,140,160,200,....,400
1"W	25,4	16	2,01	200	20,30,50	50,80,100,120,140,160,200,....,400
1 1/4" W	31,75	21,5	3,63	363	30,50,65	50,160,200,250,280,300,....,450



**aquaflex** boru bağlantı ve tamir ekipmanları beklenmedik hasarların onarımı için tasarlanmıştır. **aquaflex** boru hattı ekipmanları en kaliteli malzemeden yapılmış olup, her türlü su, atık su, gaz ve diğer sıvı ya da buharlaşmış malzemelere uygun olarak üretilmiştir. Tüm üretim Bursa-Türkiye'de bulunmaktadır.

**aquaflex** kolay tamir ekipmanları boru hatları, atık su sistemleri, içme suyu, kimyasal su dağıtımı, su arıtma tesisleri, madencilik, petrol ve gaz dağıtımı, havaalanları, farklı deniz limanları, gemilerde ve sayamadığımız çok daha fazla alanda kullanılmaktadır.

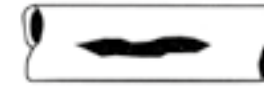
#### Uygulama Alanları



Boru Birleştirme



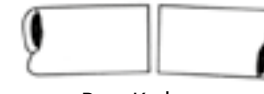
Boru Çatlağı



Boru Yırtılması



Boru Delinmesi



Boru Kırılması



Boru Hasarı

#### Teknik Özellikleri ve Kullanım Avantajları

- Tamamıyla AISI304 kalite paslanmaz çelikten imal edilmektedir. (Gövde bağlantı ekipmanları, somunlar, pullar, civatalar). Ayrıca farklı uygulama alanları için AISI316 kalite paslanmaz çelikten de üretilebilir.
- Conta isteğe bağlı olarak EPDM, SBR veya NBR olarak üretilebilir. Tüm çaplarda contalar yekparedir. Alınan KTW belgesiyle de içme suyuna uygunluğu kanıtlanmıştır.
- Contaların gövdeye yapıştırılması için özel yapıştırıcı kullanılmaktadır.
- Civatalar, sarmayı ve dış sıyrmasını önlemek için teflon kaplanmış olup keskin köşeler yuvarlatılmıştır.
- Pratik olmasından dolayı montajı kolaydır. Montaj için ekstra bir alet gerekmektedir. Tek bir anahtarla işlem yapılabilir.
- Ürün üzerinde kaynaktan sonra pasivasyon işlemi uygulanmaktadır.

#### Sipariş ile Uyumluluğu

Bir sipariş açarken lütfen aşağıdakileri dikkate alınız:

- Kelepçenin uzunluğu boru üzerindeki hasarlı kısımdan minimum 100 mm daha uzun olmalıdır.
- İç çapı ve kelepçenin çalışma aralığı en az borunun dış çapı kadar olmalıdır.
- Lütfen siparişinizden önce boru çapının ve özelliğinin kelepçenin çapı ve özellikleriyle uyumlu olduğuna dikkat ediniz.
- İzin verilen maksimum aksel sapma 2 mm.
- Bir,iki ve üçüncü bölümdeki kelepçeler standart ve sürekli üretimimizdedir. 4-8 bölümündeki kelepçeler talep halinde üretilebilmektedir.

#### Kullanım Alanları

Pik, düktil, çelik, PVC, CTP, HDPE, PE ve Asbest borularda, çatlaklarda, küt kırıklarda ve boru delinmelerinde basit ve kesin çözüm sunar.

# AQUAS10 TAMİR KELEPÇESİ



Çalışma Aralığı O.D. (mm)	Basınç bar	Toplam Boy			
		150	200	300	400
40-44	20	✓	✓		
48-52	20	✓	✓	✓	
54-58	20	✓	✓	✓	
60-67	20	✓	✓	✓	
67-74	20	✓	✓	✓	
70-77	20	✓	✓	✓	
73-80	20	✓	✓	✓	
76-83	20	✓	✓	✓	
82-89	16	✓	✓	✓	✓
87-94	16	✓	✓	✓	✓
91-98	16	✓	✓	✓	✓
95-102	16	✓	✓	✓	✓
102-112	16	✓	✓	✓	✓
106-116	16	✓	✓	✓	✓
108-118	16	✓	✓	✓	✓
113-123	16	✓	✓	✓	✓
118-128	16	✓	✓	✓	✓
120-130	16	✓	✓	✓	✓
125-135	16	✓	✓	✓	✓
132-142	16	✓	✓	✓	✓
135-145	16	✓	✓	✓	✓
145-155	16	✓	✓	✓	✓
151-161	16		✓	✓	✓
165-175	16		✓	✓	✓
170-180	16		✓	✓	✓
176-186	16		✓	✓	✓
180-190	16		✓	✓	✓
186-196	16		✓	✓	✓
193-203	16		✓	✓	✓
200-210	16		✓	✓	✓
205-215	16		✓	✓	✓
209-219	16		✓	✓	✓
219-229	16			✓	✓
222-232	10			✓	✓
230-240	10			✓	✓
237-247	10			✓	✓
239-249	10			✓	✓
243-253	10			✓	✓
250-260	10			✓	✓
252-262	10			✓	✓
261-271	10			✓	✓
266-276	10			✓	✓



"Özel çaplar ve ölçüler için telefon ya da e-mail yoluyla bize ulaşınız"

# AQUAS20 TAMİR KELEPÇESİ



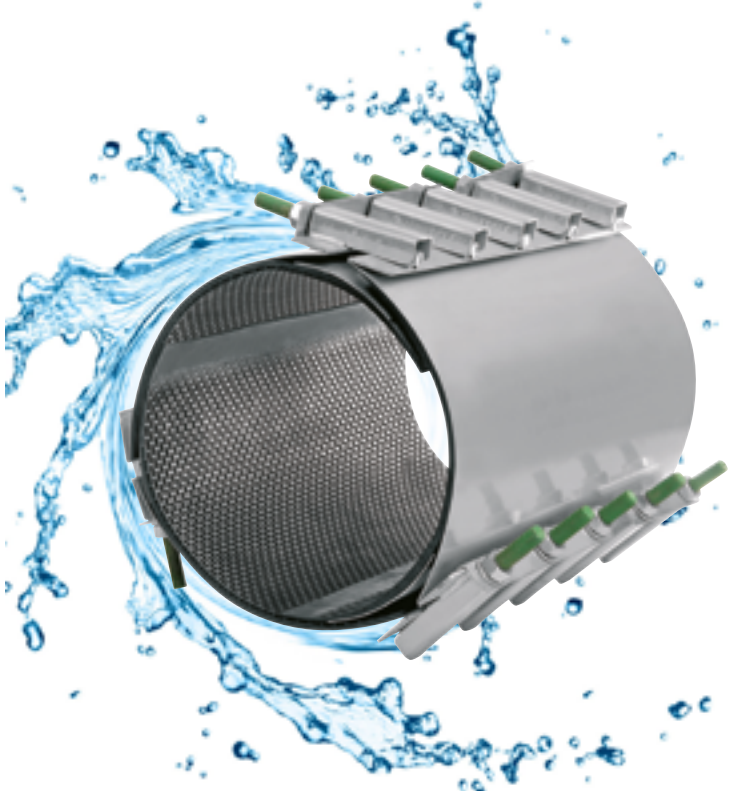
Çalışma Aralığı O.D. (mm)	Basınç bar	Toplam Boy				
		150	200	300	400	500
88-110	16	✓	✓	✓		
100-120	16	✓	✓	✓		
108-128	16	✓	✓	✓	✓	
114-134	16	✓	✓	✓	✓	
120-140	16	✓	✓	✓	✓	
130-150	16	✓	✓	✓	✓	
135-155	16	✓	✓	✓	✓	
140-160	16	✓	✓	✓	✓	
160-180	16	✓	✓	✓	✓	
165-185	16	✓	✓	✓	✓	
168-188	16	✓	✓	✓	✓	✓
170-190	16	✓	✓	✓	✓	✓
176-196	16	✓	✓	✓	✓	✓
190-210	16	✓	✓	✓	✓	✓
195-215	16	✓	✓	✓	✓	✓
210-230	16	✓	✓	✓	✓	✓
215-235	16	✓	✓	✓	✓	✓
225-245	16	✓	✓	✓	✓	✓
240-260	16			✓	✓	✓
268-288	16			✓	✓	✓
273-293	16			✓	✓	✓
282-302	16			✓	✓	✓
295-315	16			✓	✓	✓
310-330	16			✓	✓	✓
315-335	16			✓	✓	✓
320-340	16			✓	✓	✓
328-348	16			✓	✓	✓
335-355	16			✓	✓	✓
346-366	16			✓	✓	✓
360-380	10			✓	✓	✓
380-400	10			✓	✓	✓
395-415	10			✓	✓	✓
410-430	10				✓	✓
420-440	10				✓	✓
430-450	10				✓	✓
450-470	10				✓	✓
465-485	10				✓	✓
485-505	10				✓	✓
500-520	10				✓	✓
510-530	10				✓	✓
520-540	10				✓	✓
535-555	10				✓	✓
550-570	10				✓	✓
558-578	10				✓	✓
574-594	10				✓	✓
600-620	10				✓	✓
650-670	6				✓	✓
666-686	6				✓	✓
690-710	9				✓	✓



"Özel çaplar ve ölçüler için telefon ya da e-mail yoluyla bize ulaşınız"

# AQUAS30 TAMİR KELEPÇESİ

# AQUASATC MENFEZ ÇIKIŞLI KELEPÇE



Çalışma Aralığı O.D. (mm)	Basınç (bar)	Toplam Uzunluk						
		300	400	500	600	700	800	
270	300	16	✓	✓				
310	340	16	✓	✓				
320	350	16	✓	✓				
335	365	16	✓	✓				
340	370	10	✓	✓	✓	✓	✓	✓
360	390	10	✓	✓	✓	✓	✓	✓
385	415	10	✓	✓	✓	✓	✓	✓
395	425	10	✓	✓	✓	✓	✓	✓
400	430	10	✓	✓	✓	✓	✓	✓
410	440	10	✓	✓	✓	✓	✓	✓
435	465	10	✓	✓	✓	✓	✓	✓
440	470	10	✓	✓	✓	✓	✓	✓
460	490	10		✓	✓	✓	✓	✓
475	505	10		✓	✓	✓	✓	✓
485	515	10		✓	✓	✓	✓	✓
510	540	10		✓	✓	✓	✓	✓
530	560	10		✓	✓	✓	✓	✓
535	565	10			✓	✓	✓	✓
560	590	6			✓	✓	✓	✓
570	600	6			✓	✓	✓	✓
585	615	6			✓	✓	✓	✓
610	640	6			✓	✓	✓	✓
630	660	6			✓	✓	✓	✓
650	680	6			✓	✓	✓	✓
665	695	6			✓	✓	✓	✓
685	715	4			✓	✓	✓	✓

\*Özel çaplar ve ölçüler için telefon ya da e-mail yoluyla bize ulaşınız\*

**aquaflex** ATC menfez çıkışlı kelepçeler evsel ve abone bağlantılar gereken yerlerdeki uygulamalar için uygundur. Çıkış tipleri oldukça çeşitli olup, tüm standart çıkışlar ISO/DIN veya BSP ye göre çıkış alınmıştır. Amerikan CC veya IP vida dişlileri isteğe göre temin edilebilmektedir.



**ATC-1 Tek Taraflı Menfez Çıkışlı Kelepçe**  
40-260 mm. çaplarda ve 150 mm den 400 mm uzunluğa kadar.

Çıkış Çapı	Min. Boru Çapı	Min. Kelepçe Boyu
Inch	In milimeters	
1/2"	60	150
3/4"	60	150
1"	72	150
1 1/4"	79	150
1 1/2"	83	200
2"	98	200
2 1/2"	115	200
3"	135	300

\*Özel çaplar ve ölçüler için telefon ya da e-mail yoluyla bize ulaşınız\*



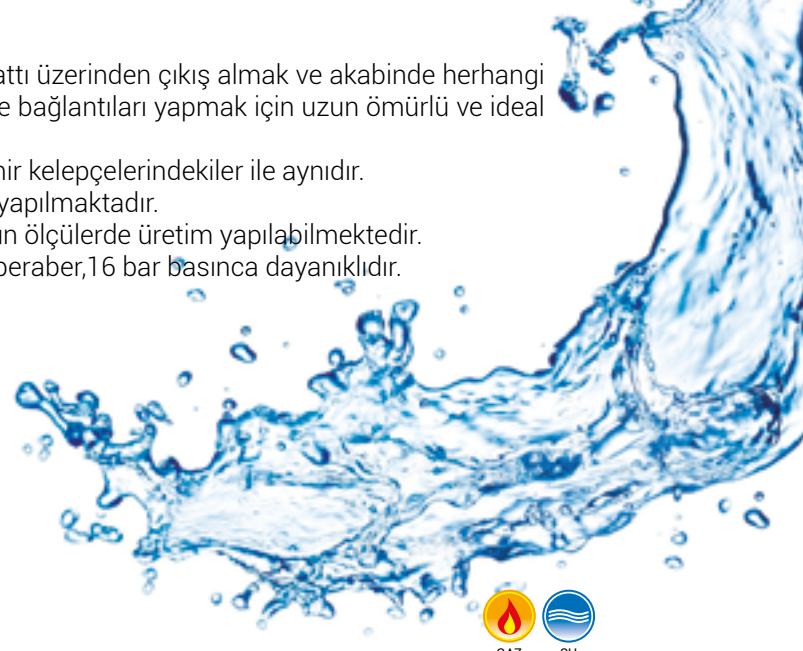
**ATC-2 Çift Taraflı Menfez Çıkışlı Kelepçe**  
89-520 mm. çaplarda ve 150 mm den 400 mm uzunluğa kadar.



# AQUASATS PRİZ KOLYE

**aquaflex** ATS Paslanmaz Priz Kolye herhangi bir boru hattı üzerinden çıkış almak ve akabinde herhangi bir fittings malzemesini bağlamak amaçlı kullanılır. Abone bağlantıları yapmak için uzun ömürlü ve ideal çözüm sağlar.

- Ürünün yapımında kullanılan tüm materyaller kolay tamir kelepçelerindekiler ile aynıdır.
- Standart manşonlar ile ISO ve DIN normlarında üretim yapılmaktadır.
- Asbest, Düktil, PİK, HDPE, PVC, CTP, Çelik Borulara uygun ölçülerde üretim yapılabilmektedir.
- Uygulanan boru çapına ve kalınlığına göre değişmekle beraber, 16 bar basınca dayanıklıdır.

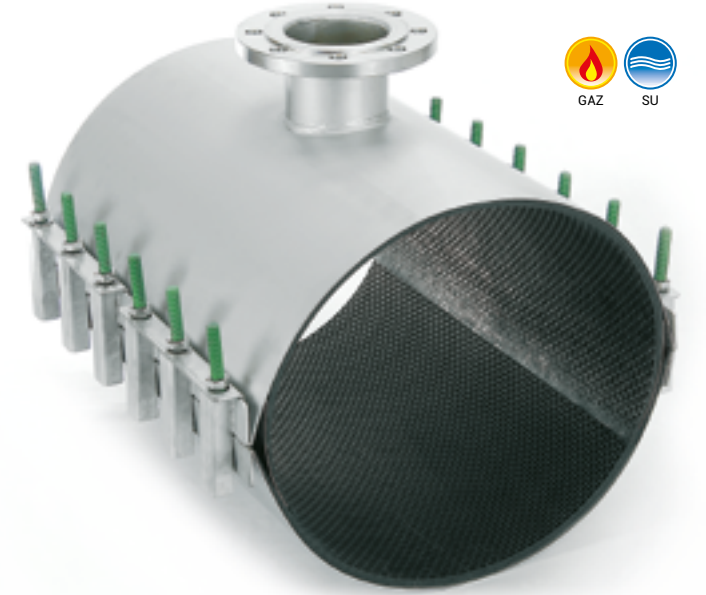


Çalışma Aralığı	Çıkış Çapı Kelepçe Boyu							
	1/2" 100 mm	3/4" 100 mm	1" 100 mm	1.1/4" 100 mm	1.1/2" 150 mm	2" 150 mm	2.1/2" 200 mm	3" 200 mm
70 - 80	✓	✓	✓					
90 - 110	✓	✓	✓	✓				
105 - 125	✓	✓	✓	✓				
110 - 130	✓	✓	✓	✓	✓	✓		
115 - 135	✓	✓	✓	✓	✓	✓	✓	
130 - 155	✓	✓	✓	✓	✓	✓	✓	✓
135 - 160	✓	✓	✓	✓	✓	✓	✓	✓
152 - 177	✓	✓	✓	✓	✓	✓	✓	✓
165 - 190	✓	✓	✓	✓	✓	✓	✓	✓
190 - 215	✓	✓	✓	✓	✓	✓	✓	✓
210 - 235	✓	✓	✓	✓	✓	✓	✓	✓
230 - 255	✓	✓	✓	✓	✓	✓	✓	✓
260 - 290		✓	✓	✓	✓	✓	✓	✓
280 - 310		✓	✓	✓	✓	✓	✓	✓
300 - 330		✓	✓	✓	✓	✓	✓	✓
310 - 340		✓	✓	✓	✓	✓	✓	✓
315 - 345		✓	✓	✓	✓	✓	✓	✓
325 - 355			✓	✓	✓	✓	✓	✓
335 - 365			✓	✓	✓	✓	✓	✓

"Özel çaplar ve ölçüler için telefon ya da e-mail yoluyla bize ulaşınız"

# AQUASATT FLANŞ ÇIKIŞLI KELEPÇE

**aquaflex** ATT Flanş Çıkışlı Kelepçe flanşlı bağlantının gerekli olduğu borular üzerinde kullanılır. Standart modeller PN10 ve PN16 olarak dizayn edilmiş olsada daha çok alıcının isteğine bağlı olarak üretilmektedir. ATT Flanş Çıkışlı Kelepçeler en yaygın olarak kentsel kurulumlarda ana hat geçişlerinde vana kullanılarak kullanılmaktadır.



Çalışma Aralığı	Flanş DN							
	DN 50	DN 65	DN 80	DN 100	DN 150	DN 200	DN 250	DN 300
108 - 128	✓	✓	✓					
133 - 153	✓	✓	✓	✓				
159 - 180	✓	✓	✓	✓				
166 - 186	✓	✓	✓	✓	✓			
190 - 210	✓	✓	✓	✓	✓	✓		
210 - 230	✓	✓	✓	✓	✓	✓		
230 - 250	✓	✓	✓	✓	✓	✓		
240 - 260	✓	✓	✓	✓	✓	✓	✓	
270 - 290	✓	✓	✓	✓	✓	✓	✓	✓
290 - 310	✓	✓	✓	✓	✓	✓	✓	✓
315 - 335	✓	✓	✓	✓	✓	✓	✓	✓
337 - 357	✓	✓	✓	✓	✓	✓	✓	✓
360 - 380	✓	✓	✓	✓	✓	✓	✓	✓
382 - 402	✓	✓	✓	✓	✓	✓	✓	✓
400 - 420	✓	✓	✓	✓	✓	✓	✓	✓
410 - 430	✓	✓	✓	✓	✓	✓	✓	✓
435 - 455	✓	✓	✓	✓	✓	✓	✓	✓
450 - 470	✓	✓	✓	✓	✓	✓	✓	✓
468 - 488	✓	✓	✓	✓	✓	✓	✓	✓
510 - 530	✓	✓	✓	✓	✓	✓	✓	✓

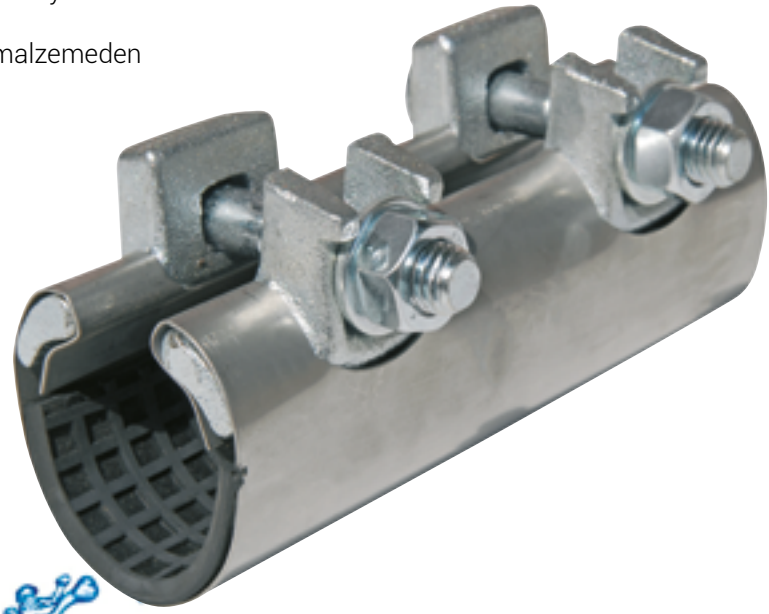
"Özel çaplar ve ölçüler için telefon ya da e-mail yoluyla bize ulaşınız"

# AQUASMINI SNAP CLAMP

**aquaflex** AQUASMini Snap Clamp küçük çaptaki borulardaki hasarı ve sızıntıyı kapatmak ve küçük hasarlardan korumak amaçlı dizayn edilmiştir.

## aquaflex AQUASMini Snap Teknik Özellikleri

- Kelepçe gövdesi paslanmaz çelik AISI304 veya AISI316 ten.
- Civatalar 8.8 kalitesinde çelik
- Contalar EPDM, NBR veya SBR kauçuk malzemeden yapılabilmektedir.



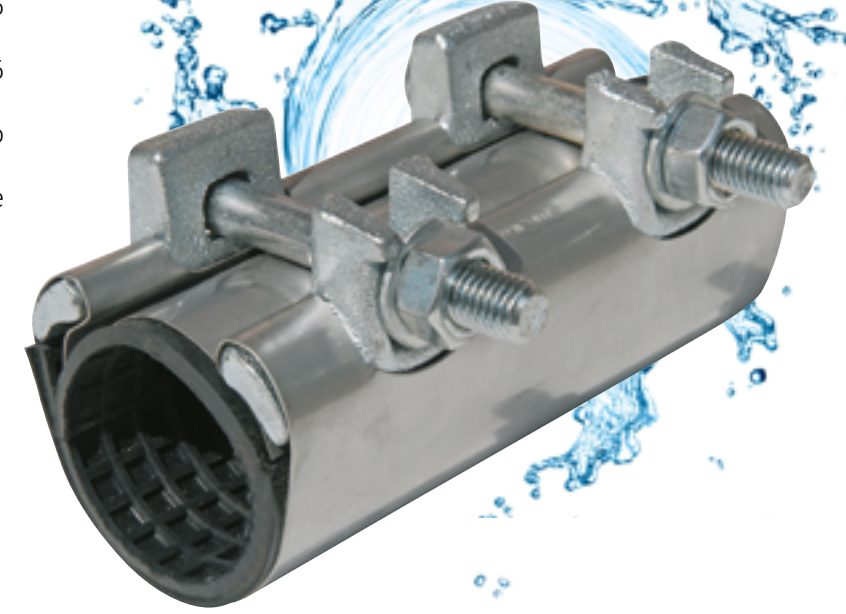
Boru Çapı	Boy (mm)			
	75	100	150	200
1/2"	✓	✓		
3/4"	✓	✓		
1"	✓	✓	✓	
1 1/4"	✓	✓	✓	✓
1 1/2"	✓	✓	✓	✓
2"	✓	✓	✓	✓
2 1/2"	✓	✓	✓	✓
3"	✓	✓	✓	✓

# AQUASMINI WRAP CLAMP

**aquaflex** AQUASMini Wrap Clamp küçük çaplardaki borulardaki hasarı ve sızıntıyı kapamak için tasarlanmıştır. Gap Bridge tasarımı ile beraber tüm boruyu saracak şekilde dizayn edilmiştir.

## aquaflex AQUASMini Wrap Clamp Teknik Özellikleri

- Kelepçenin gövdesi AISI304 ve AISI 316 paslanmaz çeliğinden üretilmektedir.
- Gap Bridge tasarımı AISI304 ve AISI316 paslanmaz çeliğinden üretilmektedir.
- Bağlantı köprüsü GGG40 Sfero dökümden üretilmektedir.
- Somun ve civatalar 8.8 kalitesinde çelikten üretilmektedir.
- Contalar EPDM, NBR veya SBR kauçuk malzemeden üretilmektedir.



Boru Çapı	Boy (mm)			
	75	100	150	200
1/2"	✓	✓		
3/4"	✓	✓		
1"	✓	✓	✓	
1 1/4"	✓	✓	✓	✓
1 1/2"	✓	✓	✓	✓
2"	✓	✓	✓	✓
2 1/2"	✓	✓	✓	✓
3"	✓	✓	✓	✓

## BAĞLANTI EKİPMANLARI

**aquaflex** bağlantı ekipmanları ürünleri sağlam ve güvenli boru bağlantıları için dizayn edilmiştir. Dizayn ve parçalar; dökme demir, duktil demir, çelik, pvc ve asbest borulara uyum sağlayabilmeleri için özel olarak imal edilmiştir. **aquaflex** bağlantı ekipmanlarının ölçü ve boyutları boru malzemesinin çeşidine göre değişmektedir. Bu yüzden ölçü ve boyutlar siparişten önce, özellikle hangi tip **aquaflex** bağlantı sisteminin kullanılacağı konusunda **aquaflex** ile görüşülmelidir.

### **aquaflex** Bağlantı Ekipmanlarının Teknik Özellikleri:

- Çift taraflı flanşlar duktil demir den üretilmektedir.
- **aquaflex** bağlantı ekipmanlarının gövde kısmı çelik ve daktıl den imal edilmiştir.
- Civata, pul ve vidalar kaliteli dakromet ve galvanize edilmiş 8.8 seviyesinde çelikten elde edilmiştir.
- Sızdırmazlık contası EPDM, NBR ve SBR kauçuktan üretilmektedir.
- **aquaflex** bağlantı ekipmanları ISO9001-2008, ISO14001-2004, TSE, TZW-KTW sertifika standartlarını karşılamaktadır.
- Basit kurulum ve operasyon yöntemleri.
- Test aşamasındaki baskı 24 bar ve çalışma basıncı 16 bar'a kadar çıkmaktadır.
- Müşteriye özel diğer boyut ve parçalar müşterinin isteği üzerine üretilebilmektedir.
- Boru bağlantı ekipmanlarının tamamı Epoxy ve gıdaya uygun Rilsan boya ile kaplanmaktadır.



## AQUASAUCA BORU BİRLEŞTİRME



- DN 350 den sonraki ölçülerdeki flanş ve gövdeler St37 Çelikten üretilmektedir.
- 6 dereceye kadar olan sapmaları tolere edebilmektedir.

DN (inche)	DN (mm)	Çalışma Aralığı
Gövde Çelik ve Sfero		
14"	350	351 - 371
14"	350	374 - 394
14"	350	392 - 412
16"	400	416 - 436
18"	450	475 - 495
18"	450	500 - 520
20"	500	525 - 545
20"	500	554 - 574
24"	600	630 - 650
24"	600	662 - 682
24"	600	675 - 695

DN (inche)	DN (mm)	Çalışma Aralığı
Gövde Çelik ve Sfero		
2,5"	65	70 - 85
3"	80	88 - 120
4"	100	107 - 125
4"	100	111 - 129
5"	125	132 - 146
5"	125	147 - 164
6"	150	160 - 182
7"	175	190 - 207
8"	200	218 - 235
8"	200	231 - 249
9"	225	250 - 268
10"	250	268 - 287
12"	300	315 - 335
12"	300	322 - 342
12"	300	332 - 352

"Özel çaplar ve ölçüler için telefon ya da e-mail yoluyla bize ulaşınız"

## AQUASAUFA FLANŞ ADAPTÖR

- **aquaflex** AUFA Flanş Adaptörleri DIN 2576/2642 and ISO7005-2 kriterlerine uygun olarak üretilmiştir.
- **aquaflex** AUFA Flanş Adaptörleri 3 dereceye kadar açılabilir sapmaları tolere eder.



DN (inche)	DN (mm)	Çalışma Aralığı
2"	50	59 - 73
2.1/2"	65	70 - 85
3"	80	88 - 102
4"	100	107 - 125
5"	125	132 - 146
5"	125	139 - 153
6"	150	160 - 182
7"	175	190 - 207
8"	200	218 - 235
9"	225	250 - 268
10"	250	268 - 287
12"	300	322 - 342
14"	350	344 - 360
14"	350	374 - 391
16"	400	391 - 407
16"	400	417 - 437
18"	450	447 - 467
18"	450	480 - 500
20"	500	526 - 546
24"	600	600 - 620
24"	600	630 - 650
30"	750	752 - 772



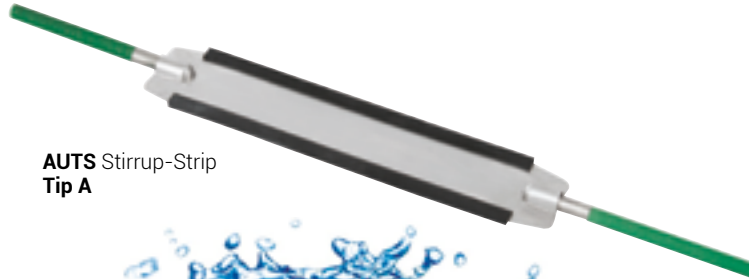
# AQUASAUTS PRİZ KOLYE

**aquaflex** AUTS Priz Kolye pik, duktıl, çelik, PVC, CTP ve asbest borularda yeniden bağlantı kurulmasına izin vermek için tasarlanmıştır. 50 mm den 500mm ye kadar çeşitli ölçü ve ebatlara uyum sağlaması için özel dizayn edilmiştir.

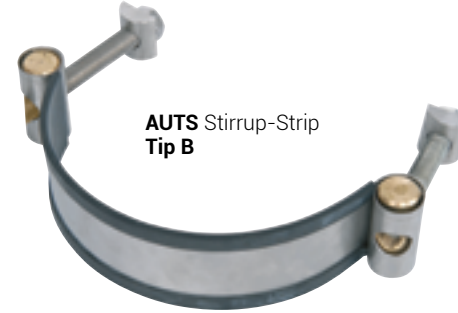
## aquaflex AUTS Priz Kolye Teknik Şartnamesi

- **aquaflex** AUTS Priz Kolye yüksek kaliteli GGG40 döküm parça malzemesinden oluşur ve buna ek olarak mavi renkli Epoksi ve Rilsan kaplama ile korunmaktadır.
- **aquaflex** Priz Kolyesi'nin çıkış çapları BSP 1" ve 2" lik ölçüler halinde iki çeşit olarak üretilir.
- Contalar genellikle EPDM kauçuktan yapılmaktadır. Ancak NBR yada SBR de talebe göre kullanılabilir.
- Cıvata dişleri AISI304 paslanmaz çeliğinden yapılmış ve buna ek olarak Teflon kaplanmıştır.
- Farklı ölçülerde üretim talebe göre üretilebilmektedir.

Kod Stirrup-Strip Tip A	Çalışma Alanı (mm)
AUTS1-A	60 - 77
AUTS2-A	77 - 95
AUTS3-A	98 - 119
AUTS4-A	125 - 135
AUTS5-A	139 - 160
AUTS6-A	150 - 180
AUTS7-A	170 - 195
AUTS8-A	200 - 230
AUTS9-A	250 - 280
AUTS10-A	285 - 315
AUTS11-A	315 - 340
AUTS12-A	355 - 380
AUTS13-A	385 - 410
AUTS14-A	410 - 435

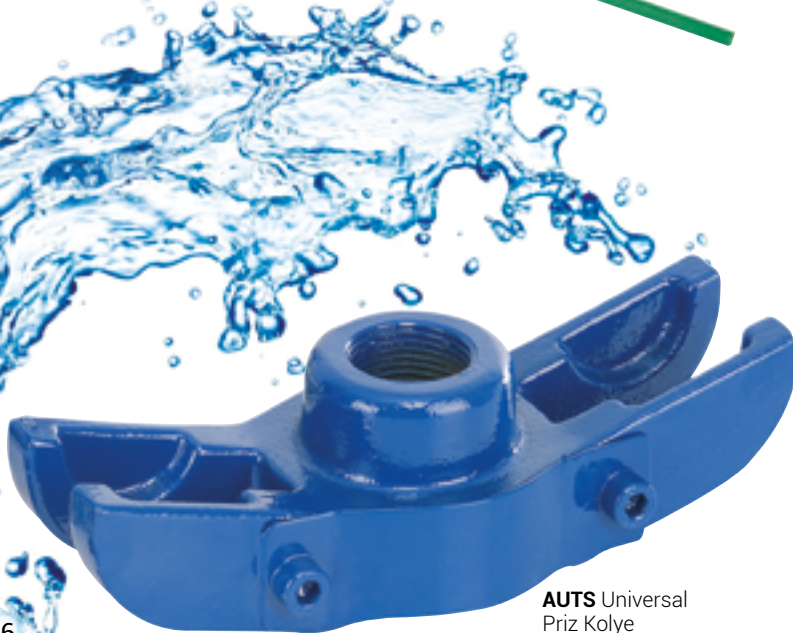


AUTS Stirrup-Strip Tip A



AUTS Stirrup-Strip Tip B

Kod Stirrup-Strip Tip B	Çalışma Aralığı (mm)
AUTS1-B	57 - 75
AUTS2-B	75 - 114
AUTS3-B	113 - 145
AUTS4-B	144 - 189
AUTS5-B	195 - 234
AUTS6-B	265 - 324
AUTS7-B	324 - 392
AUTS8-B	388 - 420
AUTS9-B	420 - 468



AUTS Universal Priz Kolye



# AQUASC-KELEPÇE

**aquaflex** AQUAS C-kelepçeleri güç, dayanıklılık süresi ve durağanlığın önemli olduğu boru hatlarında destek amaçlı kullanılmak üzere tasarlanmıştır.

## aquaflex AQUAS C-Kelepçe'nin Teknik Özellikleri

- **aquaflex** AQUAS C-Kelepçe'nin karbon çelik CS-88 gövdesi bulunmaktadır.
- Gövde normal hava şartları ortamında galvanize etme işlemi ile korunabilir fakat gaz, petrol ve deniz suyu ortamında tamamının dacromet kaplanması mecburidir.
- Dacromet ile kaplanmış **aquaflex** AQUAS C-Kelepçesi C5M korozyon sınıfıyla uyumludur.
- Contalar EPDM veya NBR den yapılmış ve -35°den +120°ye kadar dayanıklılığa sahiptir.



Malzeme: Gövde		Carbon Steel CS-88/fully Dacromet ST-37 covered or galvanized				
Malzeme: Cıvata		Carbon Steel CS-88/fully Dacromet ST-37 covered or galvanized				
Malzeme: Somun		Carbon Steel CS-88/fully Dacromet ST-37 covered or galvanized				
BORU DIA	Çelik Boyu Cıvata (mm)	Toplam Boy (mm)	Delik Çapı (mm)	CIVATA D x L	En x Kalınlık (mm)	Ağırlık (kg)
3/4"	70	100	12	M10 x 40	35 x 5	0,40
1"	80	110	12	M10 x 40	35 x 5	0,50
1 1/2"	100	140	12	M12 x 45	35 x 5	0,60
2"	110	150	12	M12 x 45	35 x 5	0,70
3"	180	230	16	M16 x 55	35 x 8	1,50
4"	200	250	20	M16 x 60	35 x 8	1,60
6"	260	310	22	M16 x 70	40 x 10	2,90
8"	330	380	22	M16 x 70	40 x 10	3,70
10"	380	430	22	M16 x 70	40 x 10	4,20
12"	470	560	28	M30 x 120	80 x 15	21,50
14"	510	610	36	M30 x 120	80 x 15	23,00
16"	560	660	36	M36 x 120	80 x 20	24,00
18"	610	720	36	M36 x 120	80 x 20	28,00
20"	660	770	36	M36 x 120	120 x 20	65,00
24"	790	890	36	M36 x 120	120 x 20	74,00

## Conta Teknik Özellikleri

Conta Kalınlığı (mm)	Conta Eni (mm)	Conta İç Kalınlık (mm)	Toplam Kalınlık (mm)
5	35	2,5	6
6	40	2,5	6
9,5	80	5	12,5
9,5	120	5	12,5

**BORU TİPLERİ ve ÇAPLARI**

**AQUAFLEX SERTİFİKALARI**

Boru Tipi DN	Boru Dış Çapları (mm)									
	Asbest Boru Çapları DIN 19800					Pik	Çelik	Çelik ISO Norm	PVC	PE
	PN 2.5	PN 6	PN 10	PN 12.5	PN 16					
15	-	-	-	-	-	25	21,3	-	20	20
20	-	-	-	-	-	33	26,9	-	25	25
25	-	-	-	-	-	39	33,7	-	32	32
30	-	-	-	-	-	46	42,4	-	40	40
40	-	-	-	-	-	56	48,3	-	50	50
50	-	-	-	-	-	66	60,3	-	63	63
60	-	-	-	-	-	77	70	-	-	-
65	-	-	-	83	85	82	76,1	-	75	75
70	-	-	-	-	-	87	-	-	-	-
80	-	-	98	100	104	98	88,9	-	90	90
90	-	-	-	-	-	108	101,6	-	-	-
100	-	118	120	124	130	118	108	114,3	110	110/125
125	-	145	149	153	159	144	133	139,7	140	140
150	168	172	176	182	190	170	159	168,3	160	160
175	197	201	207	213	219	196	191	-	200	180
200	220	226	234	240	252	222	216	219,1	225	200
225	-	-	-	-	-	248	241	-	250	225
250	274	278	288	296	308	274	267	273	280	250
274	278	288	296	308	274	267	273	280	250	
275	-	-	-	-	-	300	292	-	-	280
300	328	334	342	352	368	326	318	323,9	315	315
315	-	-	-	-	-	341	-	-	-	-
325	-	-	-	-	-	352	343	-	-	-
350	382	388	400	410	428	378	368	355,6	355	355
375	-	-	-	-	-	403	394	-	-	-
400	436	442	456	470	488	429	419	406,4	400	400
425	-	-	-	-	-	454	-	-	-	-
450	490	496	510	524	546	480	470	-	450	450
475	-	-	-	-	-	506	-	-	-	-
500	544	550	564	582	606	532	512	508	500	500
525	-	-	-	-	-	557	-	-	-	-
550	-	-	-	-	-	583	-	-	560	560
600	650	660	678	698	726	635	622	610	630	630
650	-	-	-	-	-	686	-	-	-	-
700	-	-	-	-	-	738	720	711	710	710
750	-	-	-	-	-	790	-	-	-	-
800	-	-	-	-	-	842	820	813	800	800
900	-	-	-	-	-	945	920	-	900	900
1000	-	-	-	-	-	1048	1020	-	1000	1000



Akredite test sertifikaları.



aquaflex

tetrayapim.com

**ÜÇBEYLER ALT YAPI ARITMA İNŞ. TURZ. ENERJİ İMALAT İTH. İHR. SAN. TİC. A.Ş.**

Üçevler Mh. 27. Sk. No.36/1 Nilüfer-Bursa/TURKEY

Tel. : 0 224 441 99 76 Fax : 0 224 441 99 26

e-mail : export@aquaflex.com.tr

[www.aquaflex.com.tr](http://www.aquaflex.com.tr)



**KOSGEB**

[www.kosgeb.gov.tr](http://www.kosgeb.gov.tr)

16/04/2014